

<<< ธรรมชาติของกระทิงดุ ... (เจอหมิตัวเล็ก ๆ ตบ ก็ไม่ถึงตาย) >>>

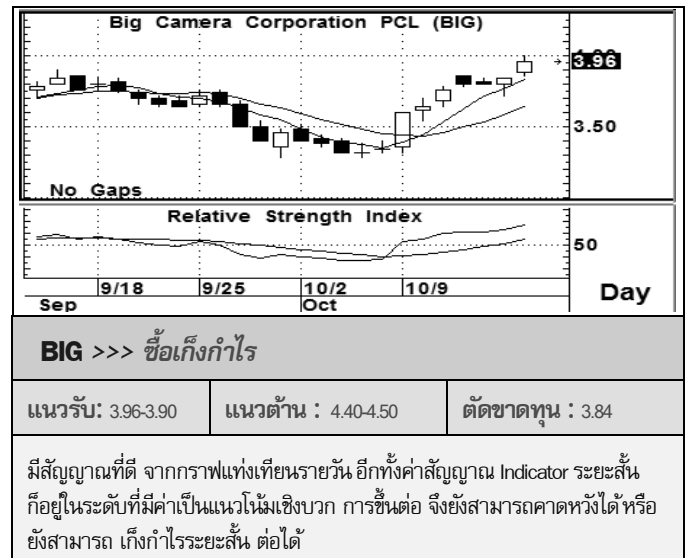


อาจจะเจอแรงขาย เพื่อปรับพอร์ต เปลี่ยนตัว จากผู้เล่นกลุ่มใหญ่ในตลาด... การผันผวน แกว่งขึ้นลงแรงระหว่างทาง มักเกิดขึ้นได้เสมอในคลื่น 5

ภาพโครงสร้างหลัก (ภาพซ้าย) ด้วยรูปแบบการแกว่งตัว ที่สามารถผ่านพื้นที่ 1600-1620 ขึ้นมาได้ ซึ่งเป็นระดับพื้นที่นัยสำคัญ ของการนับคลื่น โดยการผ่านด้วยปริมาณการซื้อขายที่มีนัยสำคัญในเชิงบวกด้วยแล้วนั้น ทำให้เราต้องคาดการณ์ในมุมมองที่เคยมีไว้ก่อนหน้านี้ว่า การไม่ลงลึก เพื่อทำคลื่น e หรือ การผ่าน 1600-1620 ได้ก่อนหน้านี้ คลื่น 4 ได้มีรูปแบบ a b c ที่จบไปแล้วนั่นเอง และต่อไปนี่ คือการที่จะเริ่มต้นขึ้น ในคลื่น 5 ที่มีเป้าหมายไกลพอควร สำหรับระยะสั้น (ภาพขวา) การลงมาปิดต่ำกว่า EMA5days นั้น ยังไม่ถึงกับทำให้แนวโน้มระยะสั้น ที่เป็นขาขึ้นเสียไป เพราะถึงอย่างไร ก็ยังคงใช้EMA10days เป็นตัวกำหนดแนวโน้มระยะสั้นอยู่ดี หรือ ตามที่กล่าว หากไม่เกิดDead Cross ในสองเส้นนี้ แนวโน้มก็ยังไม่เสียไป... การตั้งจากระดับ EMA10days ยังหวังได้

กลยุทธ์ (ระยะสั้นมาก หรือ วันนี้)... ช้อกึ่งกำไร เพื่อหวังการRebound จากระดับ 1705-1700 ได้ หรือวันนี้ ยืน 1710 ผ่าน 1715 ก็ซื้อตาม

STOCK PICK



Follow Up

ชื้อหุ้น	ราคาปิด	แนวต้าน	แนวรับ	Cut Loss	ความเห็น
PTT	422	428-430	420-418	414	<ดูจิงหวะ> ... ยังคงต้องลุ้นการขึ้นระดับ 420 ให้ได้อย่างมั่นคงก่อน ไม่งั้นนั้น จะเสียทรง
SCC	494	500-502	490-488	482	<ดูจิงหวะ> ... ที่ระดับ 494 หากยืนไม่ได้ ก็อาจจะเริ่มแยกหน่อย แม้จะมีแนวรับ 490 ก็ตาม
KTB	19.0	19.3-19.4	18.9-18.8	18.4	<ดูจิงหวะ> ... จริงๆ ไม่ควรเห็นการลงมาต่ำกว่า 18.8 หรือ ถ้าจะให้ดีเลย ต้องไม่หลุด 19.0
BEC	18.6	19.8-20.0	18.5-18.3	17.4	<ดูจิงหวะ> ... อาจจะยังเข้าเก็งกำไรระยะสั้นต่อได้ แต่ต้องด้วยเงื่อนไข ไม่ลงมาต่ำกว่า 17.5 ก่อน

นักวิเคราะห์... สิทธิพร เอนในเมือง (004858) / 02-659-8026 / sittiporn@uobkayhian.co.th

รายงานฉบับนี้จัดทำขึ้นโดยข้อมูลจากที่ปรากฏและเชื่อว่าเป็นที่เชื่อถือได้แต่เป็นการยืนยันความถูกต้องและความสมบูรณ์ของข้อมูลนั้นๆ โดยบริษัทหลักทรัพย์ ยูบีเคซี เอชไอ (ประเทศไทย) จำกัด (มหาชน) ผู้จัดทำ ขอสงวนสิทธิ์ในการเปลี่ยนแปลงความเห็นหรือระดับการแนะนำที่ปรากฏในรายงานฉบับนี้ โดยไม่ต้องแจ้งล่วงหน้า รายงานฉบับนี้มีวัตถุประสงค์เพื่อใช้ประกอบการตัดสินใจของนักลงทุน โดยไม่ได้เป็นการชี้แนะซื้อขายหลักทรัพย์หรือการลงทุนใดๆ ที่ปรากฏในรายงาน